

PLAN DE TRABAJO

2024

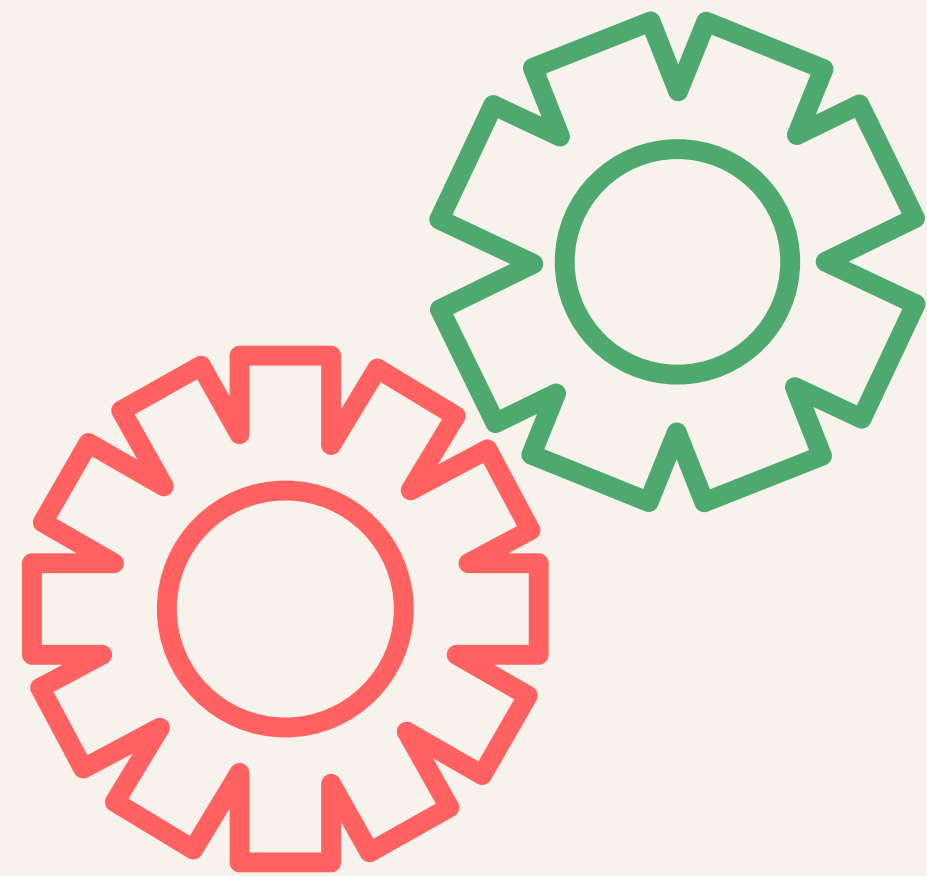
Colegio Oficial de Trabajo Social



EL PLAN

Contamos con un plan de trabajo 2022-2025, hay aspectos que son inamovibles pues forman parte de la esencia del Colegio, los trabajamos cada año.

La esencia del 2024, serán esos aspectos junto a lo que nos consideremos preparados para abordar en 2024.



EJES TRANSVERSALES

01

FEMINISMO

03

DEFENSA DEL PLANETA

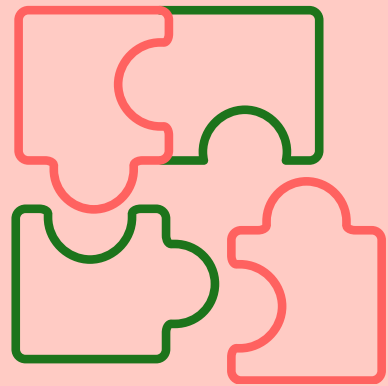
02

ÉTICA

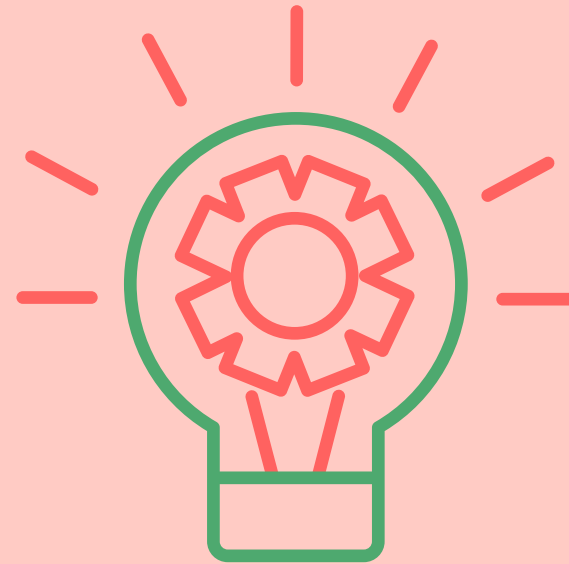
04

COMUNICACIÓN E
INNOVACIÓN SOCIAL

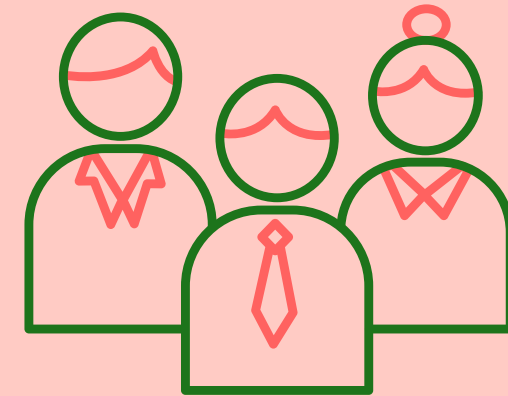
Ejes estratégicos



Alianza e incidencia social



Promoción de la profesión



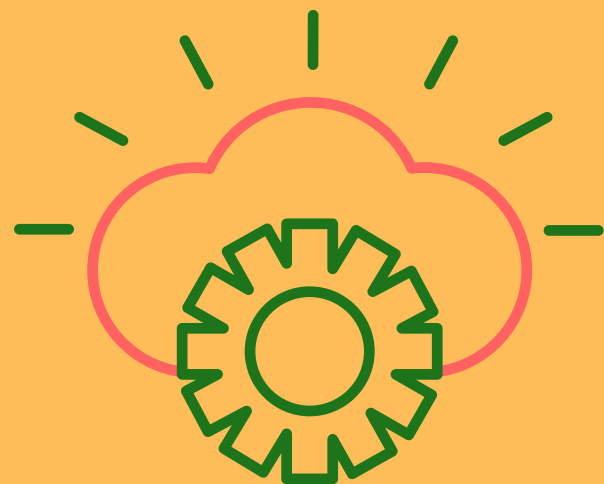
Vida colegial



ALIANZA E INCIDENCIA SOCIAL

Estar presentes y activas en la esfera pública, política, ciudadana y social, estableciendo redes que desarrollen y favorezcan la acción y objetivos del colegio.

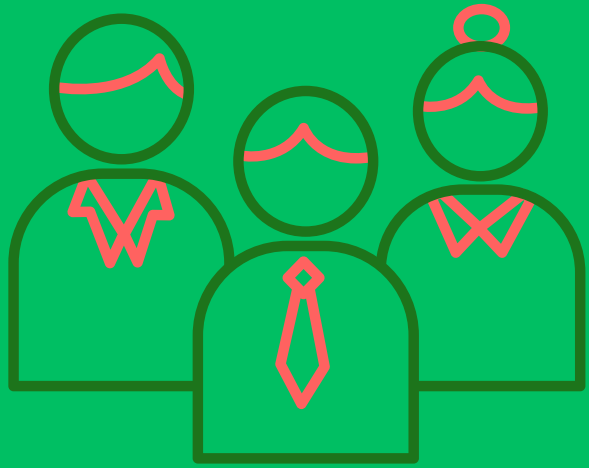
- Incidencia Pública
 - Servicios Sociales Municipales.
 - Grupos de trabajo.
 - Espacios donde participamos (Observatorio, EAPN, etc.)
- Día del Trabajo Social. (ULPGC - FUE)



PROMOCIÓN DE LA PROFESIÓN

Fomentar, representar y defender la profesión, salvaguardando la regulación y procurando la formación permanente.

- Comisión de Emergencia. (Consejo - COTSTF)
- Revisión del Código Deontológico. (Consejo Gral.)
- Formación.
- Jornadas TS Salud (COTSTF)
- Jornadas Modelo de SS.SS. (Consejo Gral.)



VIDA COLEGIAL

Impulsar la actividad y la participación colegial, así como velar por el adecuado nivel de calidad de las prestaciones profesionales de las personas colegiadas

- Puesta en marcha de Merchandising.
- Fomento de las comisiones de trabajo.
- Continuación del desarrollo Experiencia Colegiado.
- Homenaje a Carlos Romero.
- Encuentros y espacios de convivencia.
- Reforma Local.
- Gala anual.
- Protocolo canal de denuncia



¡MUCHAS GRACIAS!