

# MEMORIA 2023



COLEGIO OFICIAL DEL  
**TRABAJO SOCIAL**  
DE LAS PALMAS



# A NIVEL GENERAL

- ✓ Segundo año de mandato de nueva Junta de Gobierno
- ✓ Centrado en sentar las bases para que la estructura y el funcionamiento interno del Colegio, así como la relación con las personas colegiadas, diera un salto cualitativo
- ✓ Marcado por los cambios internos con un asesoramiento profesional externo que ha ayudado a reorganizar la dinámica colegial para hacerla más efectiva, eficiente y fluida, y que en la actualidad está en proceso de consolidación
- ✓ Reorganización de la estructura de funcionamiento del Colegio con la creación del Área Experiencia Colegial. Reconceptualización de espacios de encuentro (Gala del Trabajo Social)
- ✓ Actividad pública del Colegio se ha podido seguir realizando bajando en ocasiones la intensidad en función del momento en el que se estaba dentro del proceso de cambio



# ALIANZAS E INCIDENCIA SOCIAL I

## Alianzas

- ✓ Consejo General del Trabajo Social
- ✓ Colegio de Trabajo Social de Santa Cruz de Tenerife

## Representaciones externas

- ✓ Observatorio Canario de Servicios Sociales
- ✓ Consejo de salud de Fuerteventura
- ✓ Incorporación a EAPN Canarias

## Apoyos a manifiestos y adhesiones

- ✓ Manifiesto El Trabajo Social por la paz y la concordia entre los pueblos (CGTS)
- ✓ Adhesión Manifiesto Ante el futuro de la Educación Sexual en Canarias (Colectivo Harimaguada)
- ✓ Adhesión a Manifiesto de Vida Independiente (ULL y Acufade)

# ALIANZAS E INCIDENCIA SOCIAL II

## **Establecimiento de canales y/o acuerdos de colaboración con Colegios Profesionales, sindicatos y Administraciones Públicas**

- ✓ Organización de Jornadas “Retos del TS sanitario junto con Colegio de TS Santa Cruz de Tenerife y Gerencia de AP Tenerife”
- ✓ Elaboración documento de propuestas políticas y reuniones con partidos interesados
- ✓ Representantes sindicales de hogares de protección
- ✓ Ayuntamientos (Las Palmas de Gran Canaria, Santa Lucía de Tirajana)
- ✓ No renovación de subvención Cabildo de Gran Canaria, Gabinete de Asistencia Técnica en Participación Ciudadana

## **Colaboración con la ULPGC en iniciativas de aproximación a las futuras personas colegiadas, así como iniciativas de participación y desarrollo de nuestra profesión**

- ✓ Asistencia a 3 clases con alumnado de 1º y 3º de TS
- ✓ Participación de persona colegiada a clase de 1º de TS
- ✓ Asistencia Orla ULPGC

# ALIANZAS E INCIDENCIA SOCIAL III

## Presencia activa y realización de acciones con el objeto de poner en agenda pública ámbitos del TS

- ✓ Elaboración y presentación propuestas políticas elecciones 2.023 y reuniones con partidos políticos
- ✓ Remisión de 34 escritos a distintas AAPP
- ✓ Reuniones institucionales con distintos cargos como (DG de Derechos Sociales, Consejería de Bienestar Social, Jefatura Protección Civil, DG de Función Pública, Gerencias del ámbito sanitario, Cabildos, IAS, FECAM, Aytos varios)
- ✓ Participación Observatorio SS.SS.
- ✓ También presencia activa en el ámbito de Educación



# ALIANZAS E INCIDENCIA SOCIAL IV

## Campañas de realizadas y difundidas por redes sociales

- ✓ 40 años contigo. Campaña 40 aniversario del colegio



- ✓ Campaña 8M



- ✓ Día Mundial del Trabajo Social



- ✓ Colegiación

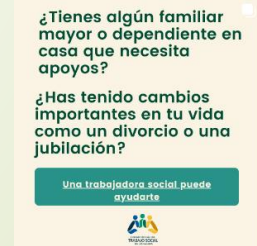


- ✓ Espacio de Orientación Profesional

¿Cómo funciona nuestro espacio de orientación profesional?



- ✓ ¿Para qué podría necesitar los servicios de una trabajadora social?



- ✓ Campaña 25N



# EJE PROMOCIÓN DE LA PROFESIÓN I

## Formación

### Charlas y webinars

- ❖ Protección a la infancia
- ❖ Aspectos prácticos y principales novedades del reglamento de extranjería
- ❖ Metodología para el diagnóstico en el Trabajo Social
- ❖ Trabajo social 2030
- ❖ 7 estrategias que funcionan en la búsqueda de empleo
- ❖ Optimiza tu CV y tips para entrevistas
- ❖ Charla Baremos Discapacidad. Acercamiento al Real Decreto 888/2022, de 18 de octubre, por el que se establece el procedimiento para el reconocimiento, declaración y calificación del grado de discapacidad

# EJE PROMOCIÓN DE LA PROFESIÓN II

## Cursos y Talleres

- ❖ Entrevistas Sociales eficaces
- ❖ El Informe Social
- ❖ Introducción a la redacción y publicación de artículos científicos desde la disciplina de Trabajo Social
- ❖ Experto en acompañamiento, diseño de itinerarios para la inserción laboral
- ❖ Niños, niñas y adolescentes no acompañados dentro del derecho de extranjería”
- ❖ El dictamen pericial social en los procedimientos judiciales de provisión de apoyo a las personas con discapacidad”
- ❖ Intervención de emergencia psicosocial para la prevención del suicidio y de la conducta de autolesión para TS
- ❖ Prestaciones de la Seguridad Social parte 1 y 2
- ❖ Elaboración de supuestos prácticos: Herramientas metodológicas para la práctica del trabajo social
- ❖ Clases de preparación de oposiciones de Trabajo Social
- ❖ Competencias digitales para el desarrollo profesional



# EJE PROMOCIÓN DE LA PROFESIÓN II

## Encuentros Profesionales

- ❖ Creación de la Asociación Canaria de Peritaje Social
- ❖ Conversatorio Metodología para el diagnóstico en Trabajo Social
- ❖ Encuentro y presentación libro Escuela de Acción Social Crítica y Transformadora
- ❖ Café con Yanira Martínez López en Fuerteventura
- ❖ Encuentros a la fresca: “Hasta que el divorcio nos separe” con Leire Lizarraga Trabajo Social 2030: Un vistazo al futuro de la profesión
- ❖ Presentación del libro: " Cómo hacer un Diagnóstico de Trabajo Social

## Directos Instagram

- ❖ Mediación con Gema Santana Robaina
- ❖ Emergencia con Eneko Eneko Eraña Azgarraga
- ❖ Oposiciones con Rocío Damas
- ❖ Emprendimiento con Víctor Nieto

# EJE PROMOCIÓN DE LA PROFESIÓN III

Finalización del Proyecto Gabinete de Asistencia Técnica de Participación Ciudadana

Participación en ponencias, cursos y jornadas de otras entidades para enriquecer y desarrollar el Trabajo Social como disciplina

- ❖ Apoyo económico a 4 comunicaciones Congreso TS sanitario
- ❖ Participación en mesa de experiencias Jornadas Retos del TS sanitario en el siglo XXI

Actuaciones relativas a la defensa de la profesión en las situaciones concretas que vayan siendo comunicadas por parte del colectivo profesional al Colegio

- ❖ Reuniones con miembros del colectivo
- ❖ Apoyo creación Asociación de Peritaje Social
- ❖ Puesta en marcha de comisiones de trabajo
- ❖ Los temas mas tratados: Papel del TS en la Ley 8/2021 de apoyo a las personas con discapacidad, situación de los SS.SS en lo relativo a informes de vulnerabilidad, acceso del TS al grupo A1

# EJE VIDA COLEGIAL I

- Trabajos para adaptación de la web y el CRM a mayor operatividad comunicacional y usabilidad por parte del colectivo profesional
- Creación de un entorno virtual para el servicio de orientación laboral (+1000 accesos)
- Firma de nuevos acuerdos promocionales: Instituto de Trabajo Social Clínico, INEFSO, JMR, Leire Lizarraga
- Entrega de merchandising
- Información colegial con casi 250 correos informativos y 26 boletines
- Retomar espacios de grupos y comisiones de trabajo: Colegiación, Educación, Organización jornadas TS Sanitario, Grupo motor mapa de activos en salud, Homenaje Carlos Romero
- Cambio de concepto Gala del Trabajo Social

- Datos personas colegiadas
  - Total personas colegiadas a 31 de diciembre: 2.078
  
  - Secretaría
    - Nº de altas: 163
    - Nº de bajas: 83
    - Nº de solicitudes de cambios/renovación de cuotas reducidas: 954
    - Quejas/reclamaciones contra personas colegiadas: 2
    - Certificaciones realizadas: 338

## ■ Tesorería (Reclamaciones de deudas)

- Puesta en marcha del procedimiento informativo ante impago de cuotas: 130 personas
- Acuerdos alcanzados para el pago de deudas de manera prejudicial: 44
- Expedientes remitidos para inicio de procedimiento judicial por agotamiento de la vía extrajudicial: 11
  - Situación judicial de expedientes remitidos:
    - Cuotas abonadas en su totalidad: 6
    - Acuerdo de pago fraccionado: 2
    - Pendiente a juicio / trámite judicial: 4
- Reorganización de funciones personal laboral y elaboración manual procedimientos administrativos
- Venta de la antigua sede en GC



# UN AÑO EN IMÁGENES

