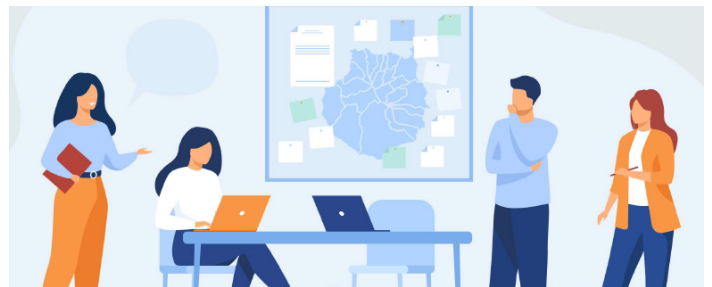


## DESTACAMOS

- Guía práctica para facilitar la participación ciudadana. Una selección de herramientas presenciales y digitales para el trabajo colectivo. Departamento de Relaciones Ciudadanas e Institucionales. Gobierno de Navarra
- Líneas Directrices de la OCDE para Procesos de Participación Ciudadana
- Generalitat Valenciana. Guía de Participación Ciudadana para Proyectos Urbanísticos
- Comité "Europa con los Ciudadanos" Redactado por consenso entre los representantes de las administraciones españolas nacional, regional y local. Documento aprobado el 14/02/2019 por la Comisión Sectorial de Gobierno Abierto
- Colectivo Redes. Espacio abierto: Cómo diseñar y facilitar un encuentro participativo (del 20 al 24 de octubre)

## POR MUNICIPIOS:

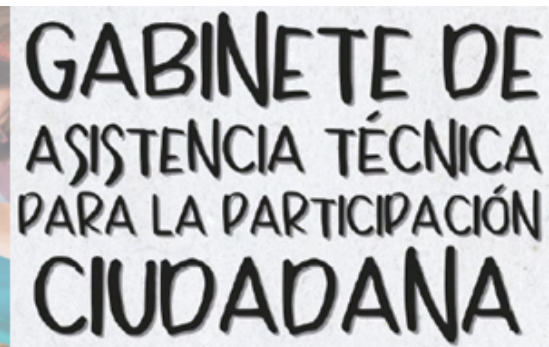


- Gáldar celebra la Semana de la Democracia Local a partir del 14 de octubre
- El curso de gestión del trabajo colaborativo entre las asociaciones abre sus inscripciones en Gáldar
- Más de un centenar de personas participan en el proyecto musical inclusivo desarrollado por el Ayuntamiento de Las Palmas a través de los presupuestos participativos
- Primera Mesa De Trabajo para identificar y desarrollar estrategias participativas hacia el diseño, diagnóstico y desarrollo de propuestas para producir compost en el medio urbano. Presupuestos Participativos Ayuntamiento de Las Palmas



## CABILDO DE GRAN CANARIA

- Diagnóstico participativo del asociacionismo vecinal en Gran Canaria. Talleres de trabajo: Ingenio (05/10/2022), Gáldar (10/10/2022) y Las Palmas de Gran Canaria (26/10/2022)



## DESTACAMOS

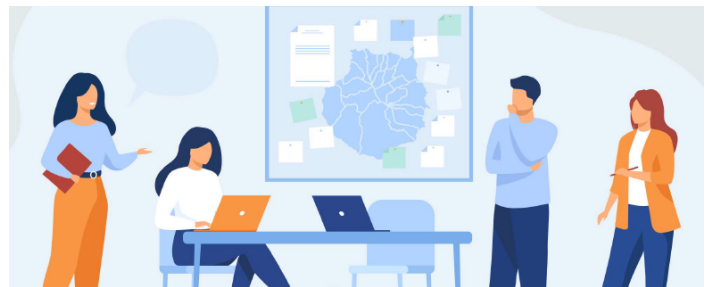
-Colectivo Redes. "Entretejiendo II: Feria de Prácticas Participativas en Canarias", 18 y 19 de noviembre en Las Palmas de Gran Canaria

-Arminda Álamo, Directora Académica del Título de Experto Universitario en Gobernanza y Participación Ciudadana, participa en Gobierno Abierto y Participación: presente y futuro de la cogestión local

-En el GAT continua esta semana con la campaña de sensibilización en redes de la participación ciudadana: Míralo y ayúdanos a la difusión de la cultura participativa. Puedes compartirlo en las redes del ayuntamiento. Dale al play :

Visual thinking - ¿sabes cómo se lleva a la práctica la participación ciudadana?

## POR MUNICIPIOS:



-Arucas. Urbanismo y Participación. Construyendo de manera colectiva el barrio de La Cruz. Presentación en las jornadas Asociacionismo 2030. 24 de octubre Arahucana

-El Ayuntamiento de Las Palmas de Gran Canaria constituye el Consejo Sectorial de la Discapacidad

-Plan Piloto Firgas 2030, es un Plan de Acción Estratégico con el fin de implementar la Agenda Urbana en el municipio

-“Arucas en acción” talleres de sensibilización sobre la Agenda 2030, los días 18, 20, 25 y 27 de octubre

-El Ayuntamiento de Las Palmas inicia la elaboración de un plan estratégico que articulará acciones destinadas a los más de 70.000 jóvenes del municipio hasta 2030



## CABILDO DE GRAN CANARIA

-Enyesques culturales, 15 de octubre en Artenara, 16 de octubre La Aldea de San Nicolás y 21 de Octubre Tejeda. [Noticia aquí](#)



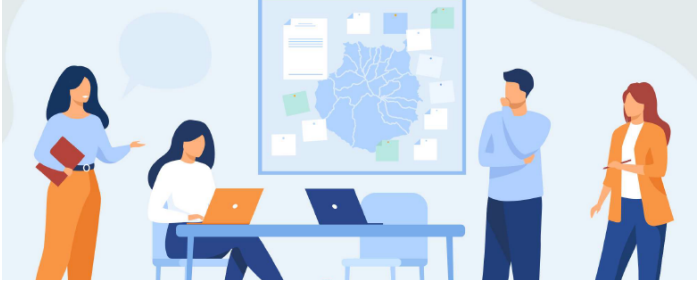
**GABINETE DE ASISTENCIA TÉCNICA PARA LA PARTICIPACIÓN CIUDADANA**

**DESTACAMOS**

**HEMEROTECA**

- Gáldar convoca a 135 colectivos vecinales para debatir el Reglamento de Participación
- Implicación ciudadana y desafíos de la administración local, LPGC

**POR MUNICIPIOS:**



- Las Palmas ha abierto el plazo de presentación de aportaciones al nuevo borrador del Reglamento de los usos y actividades de centros cívicos y locales comunitarios. Aportaciones desde el 19 de octubre hasta el 9 de noviembre de 2022. Aquí
- Las Palmas de Gran Canaria explica en un encuentro internacional su modelo de presupuestos participativos
- La villa de Ingenio difunde los Objetivos de Desarrollo Sostenible
- Gáldar. El Consejo de Asociaciones y Entidades Ciudadanas de Gáldar aprueban las propuestas de la Comisión de Trabajo



**CABILDO DE GRAN CANARIA**

- Conclusiones del proceso de participación llevado a cabo en La Aldea de San Nicolás para construir la Agenda Urbana de La Aldea